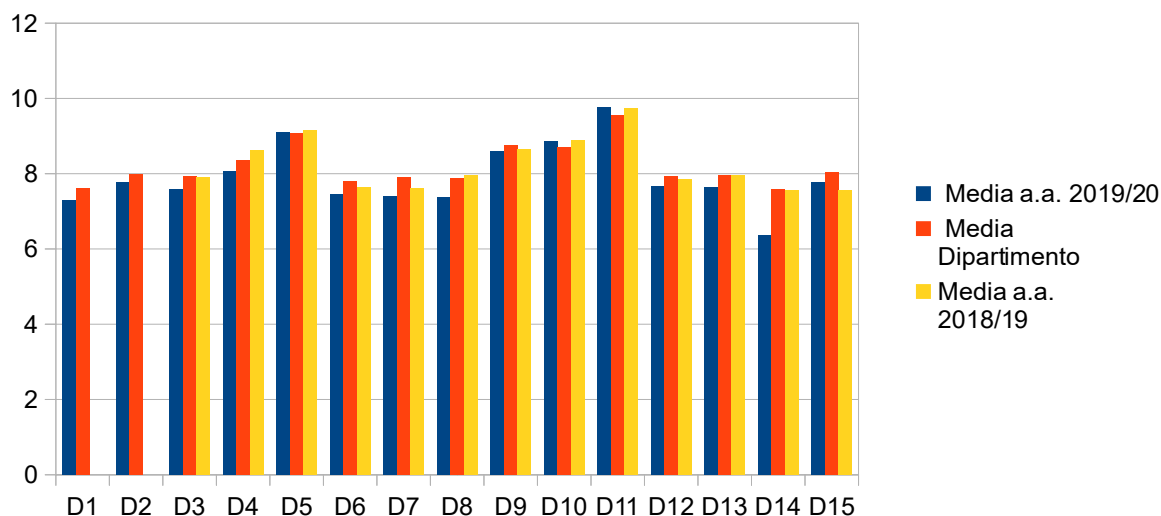


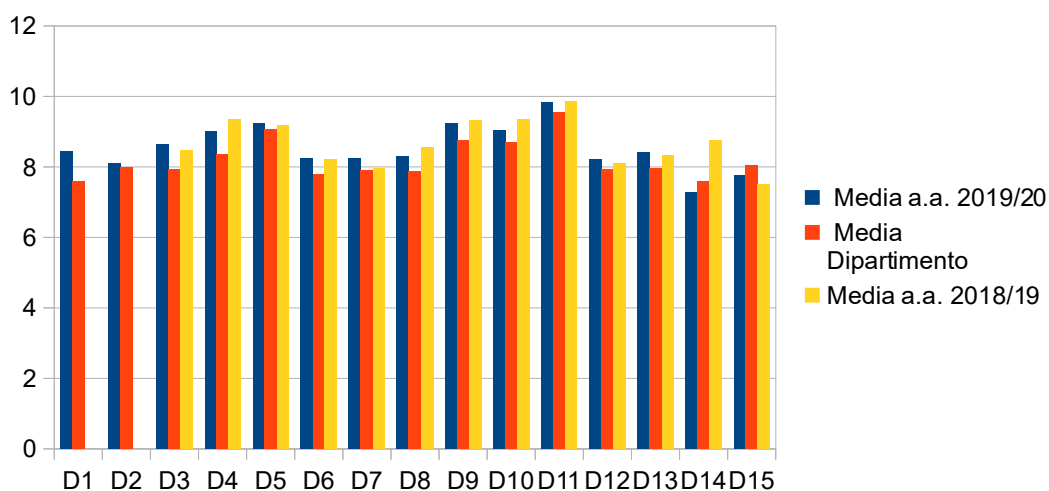
Risultati dell'elaborazione dei questionari sulla valutazione della qualità didattica pervenuta dall'Ufficio di Supporto al Nucleo di Valutazione dell'A.A. 2019/2020 e ai precedenti

Riportiamo i grafici di comparazione della valutazione dei Corsi di Laurea Triennale e Magistrale con la valutazione del Dipartimento e la valutazione dell'A.A. 2018/2019.

LAUREA TRIENNALE



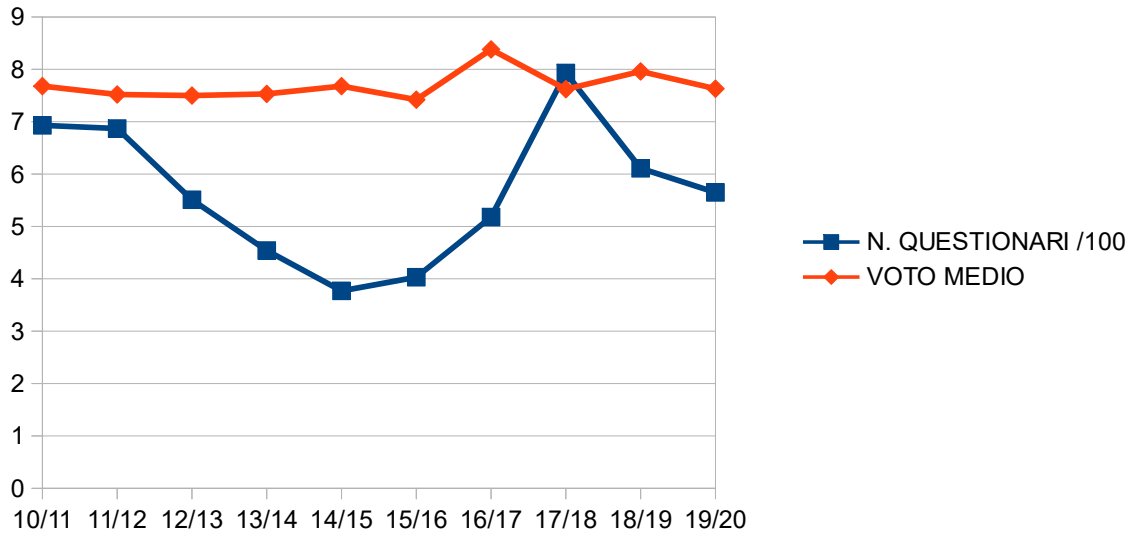
LAUREA MAGISTRALE



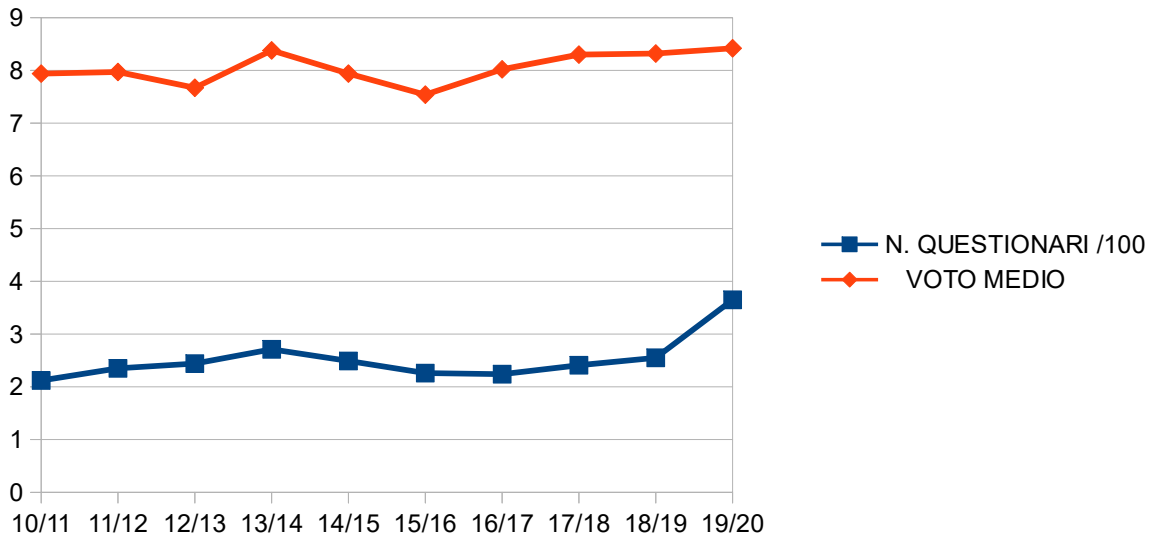
I risultati relativi all'elaborazione dei questionari redatti dagli studenti nel I e II Semestre dell'A.A. 2019/2020 vengono riassunti con quelli degli anni precedenti (dall'A.A. 2010/2011 in quanto primo anno di applicazione della legge 270) e riportati nei seguenti grafici.

LEGENDA: il voto medio si riferisce alla domanda principale D13 (Complessivamente valuta in maniera positiva l'insegnamento?)

LAUREA TRIENNALE



LAUREA MAGISTRALE



Dalla rilevazione dell'A.A. 2019/2020 risulta che la votazione più bassa è stata raggiunta dal CdS triennale in Matematica alla domanda D14 (L'organizzazione del tirocinio nel suo complesso è risultata positiva?) con votazione media 6.36 che non è significativa in quanto il CdS non è articolato in tirocini; mentre la votazione massima è stata raggiunta dalla domanda D11 (Le lezioni sono svolte dal/dai docente/ti titolare/ri?) con voto medio 9.76, ma da segnalare positivamente i voti medi 9.09 alla domanda D5 (Gli orari di svolgimento di lezioni, di esercitazioni e altre eventuali attività didattiche sono rispettati?), 8.85 alla domanda D10 (Il docente è reperibile per chiarimenti e spiegazioni), 8.59 alla domanda D9 (L'insegnamento è stato svolto in maniera coerente con quanto dichiarato sul sito web del corso di studio?) , 8.06 alla domanda D4 (Le modalità di esame sono state definite in modo chiaro?) e 7.40 alla domanda D7 (Il docente espone gli argomenti in modo chiaro?).

Per il CdS magistrale in Matematica la domanda con votazione media più bassa è la D15 (Le aule in cui si svolgono le lezioni sono adeguate?) con voto medio 7.76. Le domande significative, qui riportate, hanno ricevuto i seguenti voti medi: D7 (Il docente espone gli argomenti in modo chiaro?) 8.25, D6 (Il docente stimola / motiva l'interesse verso la disciplina?) 8.25 e D12 (È interessato/a agli argomenti trattati nell'insegnamento?) 8.21. Il voto medio più alto è stato riportato alla domanda D11 (Le lezioni sono svolte dal/dai docente/ti titolare/ri?) con voto medio 9.83. Il Presidente infine informa che dei 39 corsi impartiti alla laurea magistrale in Matematica sono stati valutati ben 23 corsi. Comunque le valutazioni non presentano variazioni significative rispetto a quelle dell'anno accademico precedente.

Riportiamo per completezza i dati raccolti in tutti gli anni accademici a partire dall'A.A. 2006/2007 nelle seguenti Tabelle.

| Secondo Semestre | <i>Valutazione media degli insegnamenti (Numero Questionari)</i> | | |
|---------------------|--|--|--|
| | Laurea triennale in Matematica | Laurea triennale in Matematica per le Applicazioni | Laurea Magistrale/ Specialistica in Matematica |
| A.A. 2006/07 | 7.9 (115) | 7.7 (193) | 8.1 (72) |
| A.A. 2007/08 | 7.8 (238) | 7.9 (85) | 8.1 (51) |
| A.A. 2008/09 | 7.3 (198) | 7.5 (145) | 8 (58) |
| A.A. 2009/10 | 7.6 (260) | 8.1 (53) | 7.9 (96) |
| A.A. 2010/11 | 7.9 (317) | / | 8 (75) |
| A.A. 2011/12 | 7.3 (304) | / | 7.9 (69) |
| A.A. 2012/13 | 7.3 (270) | / | 7.8 (80) |
| | | Media | 7.7 |