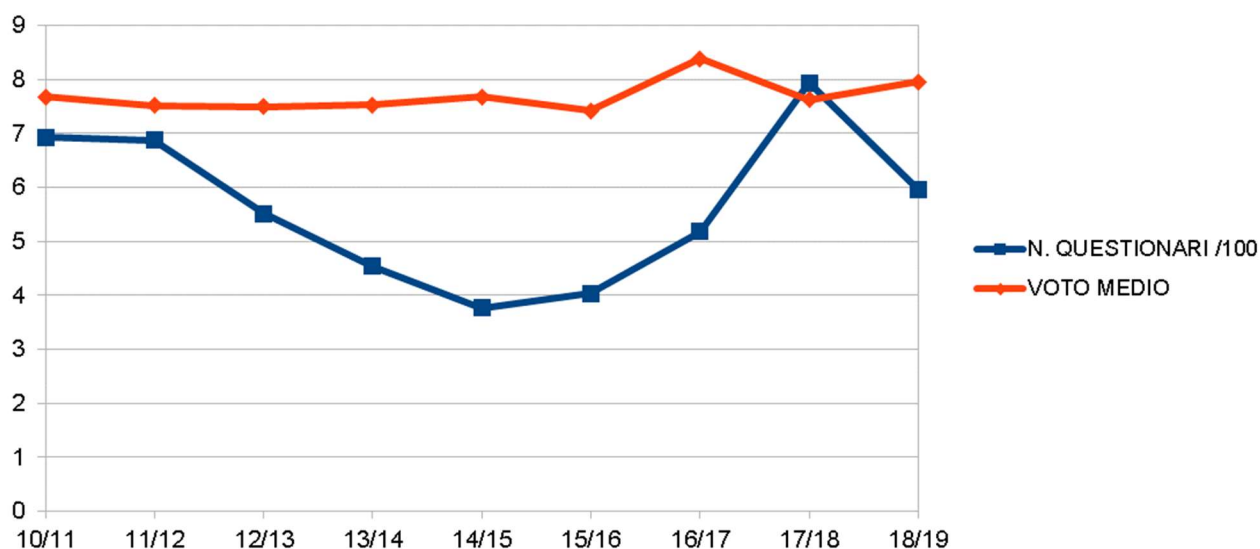


## Risultati dell'elaborazione dei questionari sulla valutazione della qualità didattica pervenuta dall'Ufficio di Supporto al Nucleo di Valutazione dell'A.A. 2018/2019 e ai precedenti

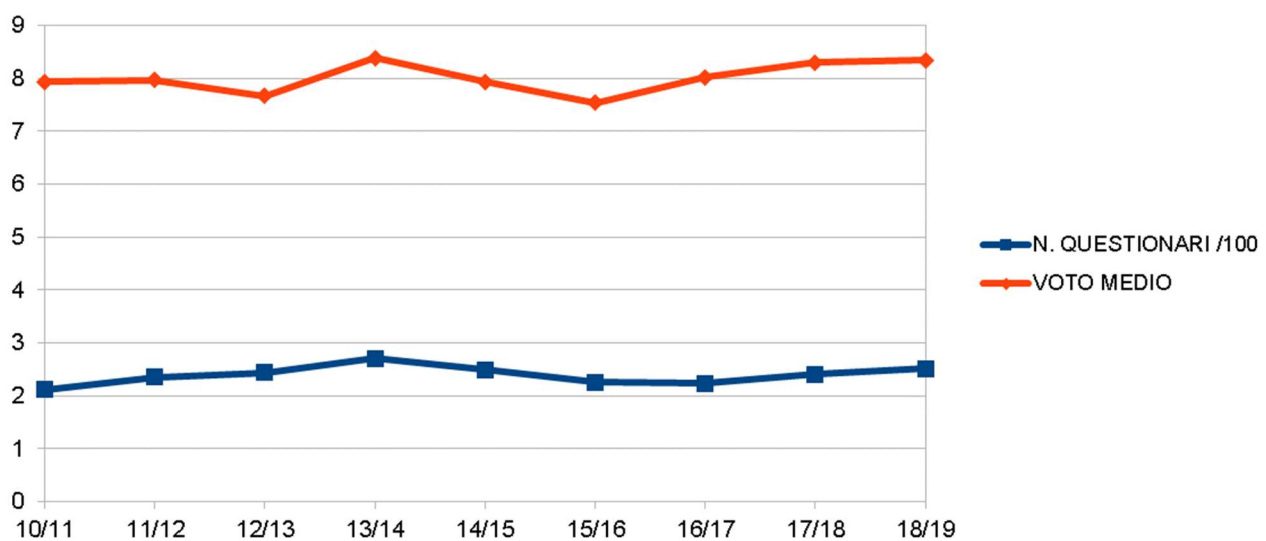
I risultati relativi all'elaborazione dei questionari redatti dagli studenti nel I e II Semestre dell'A.A. 2018/2019 vengono riassunti con quelli degli anni precedenti (dall'A.A. 2010/2011 in quanto primo anno di applicazione della legge 270) e riportati nei seguenti grafici

LEGENDA: il voto medio si riferisce alla domanda principale D13 (Complessivamente valutata in maniera positiva l'insegnamento?)

### LAUREA TRIENNALE IN MATEMATICA



### LAUREA MAGISTRALE IN MATEMATICA



Dalla rilevazione dell'A.A. 2018/2019 risulta che la votazione più bassa è stata raggiunta dal CdS triennale in Matematica alla domanda D1 (Le conoscenze preliminari possedute sono risultate sufficienti per la comprensione degli argomenti previsti nel programma di esame?) con votazione media 7.51; mentre la votazione massima è stata raggiunta dalla domanda D11 (Le lezioni sono svolte dal/dai docente/ti titolare/ri?) con voto medio 9.73, ma da segnalare positivamente i voti medi 9.14 alla domanda D5 (Gli orari di svolgimento di lezioni, di esercitazioni e altre eventuali attività didattiche sono rispettati?), 8.89 alla domanda D10 (Il docente è reperibile per chiarimenti e spiegazioni), 8.66 alla domanda D9 (L'insegnamento è stato svolto in maniera coerente con quanto dichiarato sul sito web del corso di studio?), 8.61 alla domanda D4 (Le modalità di esame sono state definite in modo chiaro?) e 7.6 alla domanda D7 (Il docente espone gli argomenti in modo chiaro?) . Tutte votazioni medie di gran lunga superiori a quelle dell'A.A. precedente, anche se il numero dei questionari è diminuito.

Per il CdS magistrale in Matematica la domanda con votazione media più bassa è la D15 (Le aule in cui si svolgono le lezioni sono adeguate?) con voto medio 7.48. Le domande significative, qui riportate, hanno ricevuto voto medio D7 (Il docente espone gli argomenti in modo chiaro?) 7.96, D6 (Il docente stimola / motiva l'interesse verso la disciplina?) 8.23 e D12 (È interessato/a agli argomenti trattati nell'insegnamento?) 8.10. Voti medi essenzialmente stabili rispetto all'A.A. precedente. Il voto medio più alto è stato riportato alla domanda D11 (Le lezioni sono svolte dal/dai docente/ti titolare/ri?) con voto medio 9.87. Il Presidente infine informa che dei 40 corsi impartiti alla laurea magistrale in Matematica sono stati valutati solo 20 corsi a causa del numero basso di schede pervenute.

Riportiamo per completezza i dati raccolti in tutti gli anni accademici a partire dall'A.A. 2006/2007 nelle seguenti Tabelle.

Secondo Semestre	<i>Valutazione media degli insegnamenti (Numero Questionari)</i>		
	Laurea triennale in Matematica	Laurea triennale in Matematica per le Applicazioni	Laurea Magistrale/ Specialistica in Matematica
<b>A.A. 2006/07</b>	7.9 (115)	7.7 (193)	8.1 (72)
<b>A.A. 2007/08</b>	7.8 (238)	7.9 (85)	8.1 (51)
<b>A.A. 2008/09</b>	7.3 (198)	7.5 (145)	8 (58)
<b>A.A. 2009/10</b>	7.6 (260)	8.1 (53)	7.9 (96)
<b>A.A. 2010/11</b>	7.9 (317)	/	8 (75)
<b>A.A. 2011/12</b>	7.3 (304)	/	7.9 (69)
<b>A.A. 2012/13</b>	7.3 (270)	/	7.8 (80)
		<b>Media</b>	<b>7.7</b>